

# D.one<sup>®</sup>

DW-C600BK 系列快速道闸

说明书

V1.0

深圳丽泽智能科技有限公司

Shenzhen NeaTech Intelligence Technology Co., Ltd.

操作本装置之前, 请熟读说明书

# 保修服务

尊敬的用户：

感谢您选用本产品, 为了您能够充分享有完善的售后服务支持, 请您在购买后认真阅读本产品保修卡的说明并妥为保存。

1. 凭此卡享受保修期内的免费保修及保修期外的优惠性的服务。
2. 用户自购买之日起因质量问题免费包换期限为 7 天, 保修期 1 年。
3. 优先得知新产品的信息或优惠活动的机会。
4. 下列情况造成的产品故障不在保修之列:
  - 4.1) 不能出示产品有效保修凭证和有效购物发票或收据;
  - 4.2) 使用环境或条件不当, 如电源不合、环境温度、湿度、雷击等而导致产品故障;
  - 4.3) 由于事故、疏忽、灾害、操作不当或误操作等导致产品故障;
  - 4.4) 由非公司授权机构的维修人员安装、修理、更改或拆卸而造成的故障或损坏;
  - 4.5) 产品超出本公司所规定的保修期限。
5. 当用户对经销商所提供的技术服务有任何疑问时, 可以向制造商客户支持服务中心投诉。
6. 保修卡需经保修单位盖章后方有效。



## 产品保修卡

客户名称：\_\_\_\_\_

地 址：\_\_\_\_\_

电 话：\_\_\_\_\_

型 号：\_\_\_\_\_

机身编码：\_\_\_\_\_

购买日期：\_\_\_\_\_

地址：深圳市龙岗区南湾街道布澜路 33 号宝福李朗珠宝文化产业园 C 区 8 楼 801

电话：0755-83706188

网址：[www.neatech.cn](http://www.neatech.cn)

传真：0755-83706189

邮编：518112

注：请您在购机后填妥此页保修卡内容后寄回

# 11.产品注意事项

为了确保您的操作安全，请严格按照本手册规定进行操作：

- 1.道闸在工作时，严禁打开箱门或箱盖，以免发生意外人身事故；
- 2.本机出厂时，已做好内部布线，一般情况下，用户不得更改，只需接入 220V 电源即可；
- 3.箱体外壳必须保持接地，并在电源端安装漏电保护开关；
- 4.落杆时，严禁在闸杆下摆放物体或有人站立、行走；
- 5.停电时，应先关闭电源后，将闸杆手动旋到竖直位置；
- 6.产品在出厂时，已将闸杆长度与平衡弹簧匹配到平衡状态，不能增加或减少闸杆长度与重量，以免失去平衡发生危险。如需更改须请专业人员操作；
- 7.外接红外保护等装置，须请专业人员安装；
- 8.在机器安装好弹簧的情况下，严禁闸杆在水平位置时，拆下闸杆；

## 重要声明

- 未经本公司书面许可，不得复制或抄袭传播本手册的任何部分；
- 产品请以实物为准，说明书仅供参考。
- 产品实时更新，如有升级不再另行通知。
- 最新程序及补充说明文档敬请与公司客服部联系。
- 产品说明中有疑问或争议的，以公司最终解释为准

## 9.产品的维护与保养

- 1.要经常清除箱体表面灰尘和杂物，保持道闸表面清洁；
- 2.每月一次检查各紧固件是否有松动、脱落情况并及时紧固；
- 3.每三个月向各活动连接附件注入润滑油，保持良好的润滑状态；
- 4.运行 30000 次后检查平衡弹簧，并及时做好平衡调整；
- 5.每六个月请专业人员检查易损件磨损情况，并及时更换磨损件；
- 6.遥控器使用 CR3216 型号电池，使用寿命一年，注意更换电池，注意切勿受潮，摔打及撞击，如谷改设密码，须与主机一致；

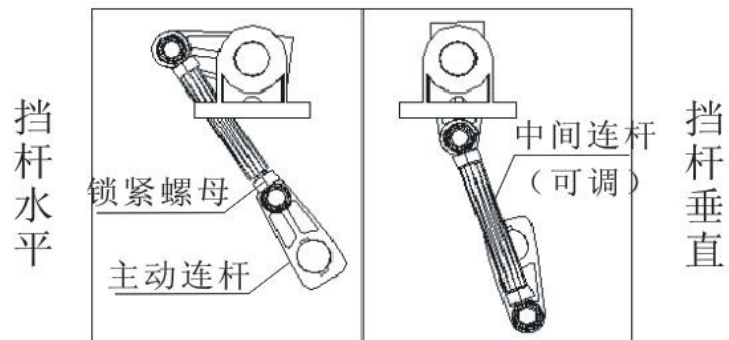
## 10.产品包装清单

序号	名称	数量	备注
1	道闸	1 台	
2	闸杆	1 根	
3	闸杆夹板	1 块	
4	双头螺栓	4 根	
5	盖型螺母 (M10)	8 个	
6	平垫 (φ 10)	8 个	
7	弹垫 (φ 10)	8 个	
8	压板条	2 块	
9	膨胀螺丝 (M16X150)	4 只	
10	膨胀螺丝 (M10X100)	4 只	栅栏及 3 米以下闸杆不配此零件
11	支架	1 件	栅栏及 3 米以下闸杆不配此零件
12	锁匙	2 把	
13	控制器 (含 2 个遥控器)	1 套	
14	说明书	1 本	

可能原因：  
1. 连杆长度调节不当  
  
2. 限位位置设置不当



排除方法：  
1. 打开机箱门，机箱盖，检查主动连杆与中间连杆重合时，闸杆是否处于竖直位置，主动连杆与中间连杆成一直线时，闸杆是否处于水平位置。如不能实现以上状态即可通过调节调节螺套，使两连杆重合时，闸杆处于竖直位置，两连杆成一条直线时，闸杆处于水平位置（如图八所示）。  
2. 通过控制器重设限位位置。



图八

● 闸杆到达竖直位置或水平位置时抖动较大：

可能原因：  
1. 限位位置设置不当、连杆位置不协调  
2. 主轴与闸杆夹头平键松动



排除方法：  
1. 参照上步方法操作  
2. 更换平键，使主轴与闸杆夹头无松动

中文



在正三角形闪烁的箭头符号，用于提醒用户在本产品附近出现较大的非绝缘体“危险电压”，足以对人体产生电击。



在正三角形中的注意号，用于提醒用户参考有关该机的重要操作和维修的文字说明。



本产品不可淋雨或受潮，以免发生火灾或电击。

注意：此产品满足电磁兼容 A 级，在生活环境中，该产品可能会造成无线电骚扰。在这种情况下，可能需要用户对其骚扰采取切实可行的措施。

## 8.产品故障与排除

- 接通电源，按升杆或落杆键，闸杆无动作：

可能原因：  
1. 保险丝烧断  
2. 遥控器内无电池或电池电量不足  
3. 附近有同频干扰  
4. 外接保护电路发生故障或正处于保护状态



排除方法：  
1. 检查主控盒内保险丝及电源  
2. 检查遥控器内电池  
3. 分别检查红外线、地感线圈  
4. 打开箱门，按住主控制器 OPEN 或 CLOSE 键

- 按关闸或开闸键，闸杆升、落不停：

可能原因：  
1. 编码器失效  
2. 主控制器失效



排除方法：  
1. 更换编码器  
2. 更换控制器

- 电机工作而闸杆不能起落：

可能原因：  
1. 闸杆处于中间位置时起动困难  
2. 平衡弹簧拉力没有调整  
3. 电压不足  
4. 手摇柄没有回位

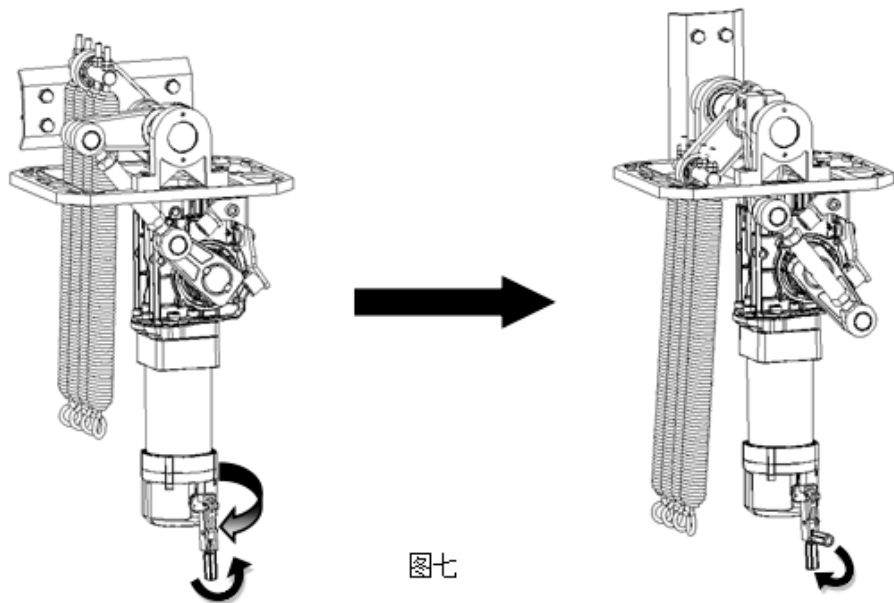


排除方法：  
1. 摇动手摇柄，将杆子处于水平或竖直位置时再启动  
2. 调节弹簧螺丝使弹簧与档杆平衡  
3. 测量电压是否在  $220V \pm 10V$  范围  
4. 放下手摇柄

- 闸杆升/落不能到达水平或竖直位置：

1.道闸安装完成后，只要用手按摇控器的开、关、停按钮即可进行开闸，关闸及停止操作。

2.停电或需手动开闸时，请用钥匙打开箱门，用手顺时针摇电机下方的手摇柄，直到闸杆开到竖直位置为止，并放下手摇柄，如图七所示。



## 目 录

1.产品定义及机芯零部件组成.....	1
2.产品功能特点.....	4
3. 技术参数.....	4
4. 产品配制参数.....	4
5. 主机安装.....	5
6. 产品调试.....	8
7. 操作说明: .....	10
8. 产品故障与排除.....	11
9. 产品的维护与保养.....	14
10. 产品包装清单.....	14
11. 产品注意事项.....	15
保修服务.....	16

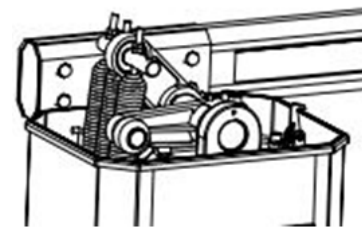
1.打开箱门，向中间扳动箱体内部下方的箱盖压紧扳手，使箱盖挂勾脱落，取下箱盖；

2.在主轴弹簧连杆垂直轴上有 1-4 根弹簧连接螺栓，如图五所示；

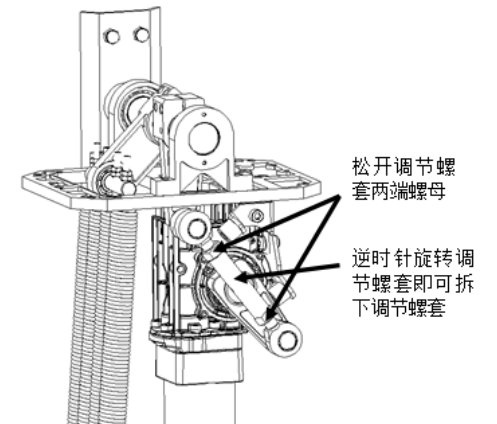
3.根据闸杆增加或减少的重量，调整弹簧连接螺栓螺母，增加重量，须顺时针方向拧紧螺母，以增加弹簧拉力，减轻重量，须逆时针方向拧松螺母，以减小弹簧压力，调整时，每个螺母旋转圈数应相同，以免弹簧受力不均衡；

4.松开调节螺套两端螺母，逆时针拧下调节螺套，将闸杆至于 30-60 度位置之间，若闸杆不会动，则调平衡了，若闸杆会向上运动，则需再拧松螺母或者减少拉簧，若闸杆向下运动，则需再拧紧螺母或者增加拉簧，直至平衡为止，调节螺套操作如图六所示；

5.调整完毕后，再将两个螺母锁紧；



图五



图六

## 7.操作说明:

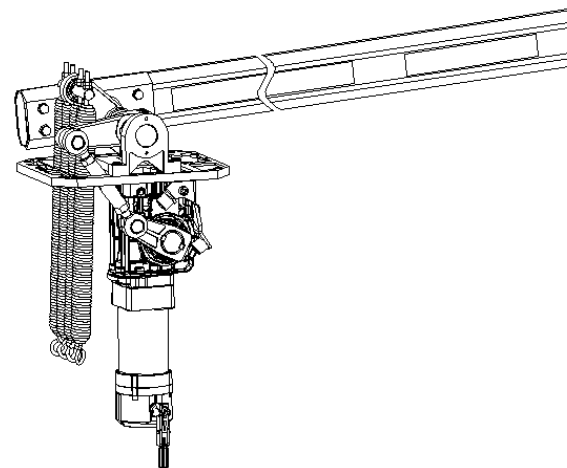


1	单面带胶条	大于 2 米小于等于 3 米	1 根 $\phi 5$	小于 2 米可不要拉簧
2	单面带胶条	大于 3 米小于等于 4 米	1 根 $\phi 4$ 及 1 根 $\phi 5$	含压力波的
3	单面带胶条	大于 4 米小于等于 5 米	2 根 $\phi 5$	含压力波的
4	单面带胶条	大于 5 米小于等于 6 米	1 根 $\phi 6$ 及 1 根 $\phi 5$	含压力波的
5	双面带胶条	大于 2 米小于等于 3 米	2 根 $\phi 4$	含压力波的
6	双面带胶条	大于 3 米小于等于 4 米	2 根 $\phi 5$	含压力波的
7	双面带胶条	大于 4 米小于等于 5 米	1 根 $\phi 5$ 及 1 根 $\phi 6$	含压力波的
8	双面带胶条	大于 5 米小于等于 6 米	2 根 $\phi 6$	含压力波的
9	直杆（八角，106 杆，伸缩杆）	大于 2 米小于等于 3 米	1 根 $\phi 4$	
10	直杆（八角，106 杆，伸缩杆）	大于 3 米小于等于 4 米	1 根 $\phi 5$	
11	直杆（八角，106 杆，伸缩杆）	大于 4 米小于等于 5 米	2 根 $\phi 5$	
12	直杆（八角，106 杆，伸缩杆）	大于 5 米小于等于 6 米	3 根 $\phi 5$ 或 1 根 $\phi 6$ 加 1 根 $\phi 5$	
13	单层栅栏杆	4 米	1 根 $\phi 5$ mm+1 根 $\phi 6$ mm	
14	单层栅栏杆	5 米	3 根 $\phi 5$ 加 1 根 $\phi 6$ 或 2 根 $\phi 6$	非标按实际平衡配
15	单层栅栏杆	6 米	2 根 $\phi 5$ 加 2 根 $\phi 6$	非标按实际平衡配
16	双层栅栏杆	4 米	1 根 $\phi 5$ mm+1 根 $\phi 6$ mm	非标按实际平衡配
17	双层栅栏杆	5 米	2 根 $\phi 6$ mm	非标按实际平衡配
18	90 度曲臂杆	2.5m+2.5m	2 根 $\phi 5$	非标按实际平衡配
19	180 度曲臂杆	2.5m+2.5m	2 根 $\phi 5$	非标按实际平衡配

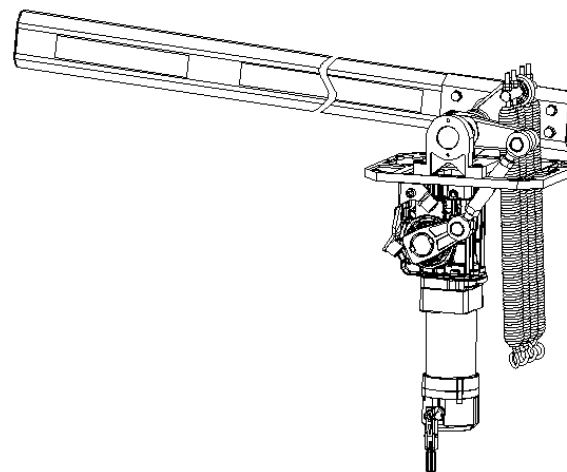
➤ 弹簧调整步骤:

# 1.产品定义及机芯零部件组成

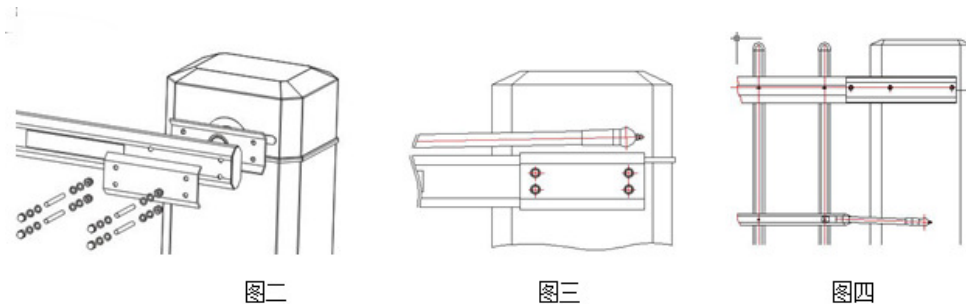
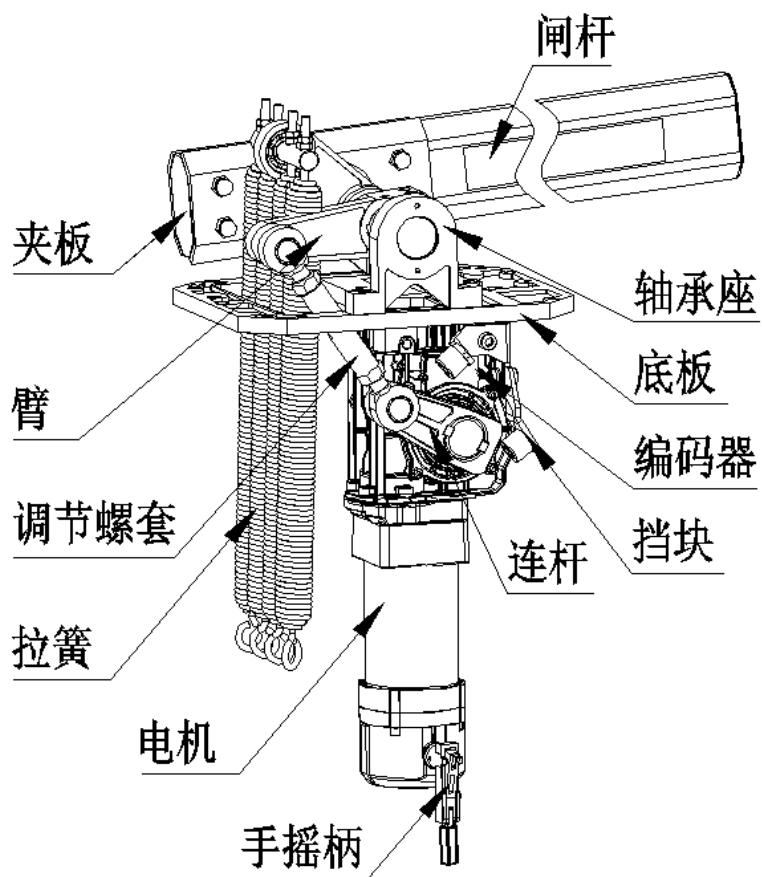
A、右机（安装在进门的左边）



B、左机（安装在进门的右边）



C、机芯主要零部件组成：



电气接线：

- 根据控制器说明书中的接线图进行接线；
- 根据控制器说明书中接线图进行地感或红外等设备的布线（选备）

## 6.产品调试

● 弹簧平衡调整及调整步骤：

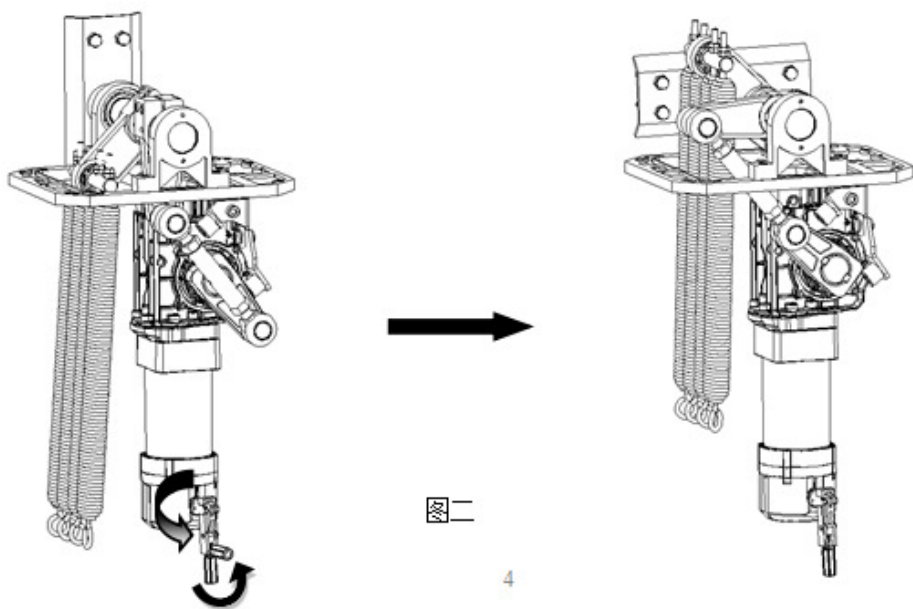
- 道闸出厂时，已根据该道闸的闸杆长度和闸杆重量将弹簧调整到了平衡状态，无特殊情况不得改变闸杆长度和重量，如确需改变闸杆长度和在闸杆上增加重物时（如在闸杆中间位置增加铝制停止标志等），您必须要注意，如果配重小于 30N.m(例如 6 米杆中间重物小于 1 公斤；5 米杆，中间重物小于 1.2 公斤，4 米杆，中间重物小于 1.5 公斤)，便可不调整弹簧，否则必须经过专业人员调整平衡；
- 单机弹簧配制表参考如下：

### 普通道闸拉簧配比参考

序号	杆子类型	杆长	拉簧配置	备注
----	------	----	------	----

的小竖杆是竖直的，拉杆与闸杆是平行的，调节好后，拼紧拉杆两端的螺母，然后将连接头上的十字螺钉拧到立柱的安装槽内，确保起落杆时，连接头能顺畅的转动（连接头上的十字螺丝顶死立柱，会出现断不动的现象）。

- 闸杆安装完毕后，顺时针摇动手摇柄，挂上拉簧即可。
- 短闸杆或轻的闸杆可以不松开机箱内的平衡拉簧，也不要操作手摇柄，而直接将闸杆安装好。



## 2.产品功能特点

- 结构简单，操作方便，停电时，只要用手摇手摇柄即可实现手动起落杆；
- 机器防撞能力强，车撞栏杆机器不会损坏；
- 三个按键分别控制起杆、落杆和停止；
- 具备多种接口，您可接入红外线、地感及收费系统；
- 接线简单，无需布线及配线；
- **大功率电机，过负载能力强；**
- 无线遥控功能（采用 315MHZ/433MHZ 遥控器）；
- 采用正弦机构设计，选用免维护轴承，保证机件磨损小；

## 3.技术参数

- 普通机芯工作温度：  $-20^{\circ}\text{C}\sim+50^{\circ}\text{C}$
- 防冻机芯工作温度：  $-40^{\circ}\text{C}\sim+50^{\circ}\text{C}$
- 开关闸时间： 2S（快速）
- 最大杆长： 3 米
- 电源：  $220\text{V}\pm 10\%$  50/60Hz
- $110\text{V}\pm 10\%$  50/60Hz
- 额定功率： 240W
- 遥控距离：  $\geq 30\text{M}$
- 净重： 46KG

## 4.产品配制参数

序号	相关参数					备注
3	快速道闸					
	栏杆类型	直杆	曲臂杆	单层栅栏	双层栅栏	
	栏杆长度	3米	/	/	/	
	起/落杆时间	<2秒				
中心高度	0.9米（栏杆中心离地距离）					

## 5.主机安装

在安装道闸前，要选择好安装位置，应根据以下三个方面来选择：

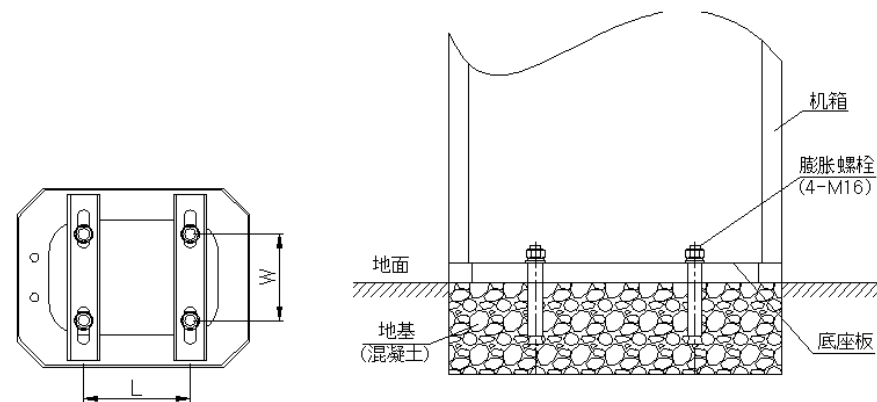
- 易显眼处；
- 栏杆面朝外（路口）；
- 道闸底面应与路面同处一平面。
- 确定好位置后，根据现场情况做好道闸基础，非混凝土地面要做现浇基础。已是混凝土地面的可直接用随机提供的膨胀螺栓固定。

### 安装机箱：

- 取出箱体内随机附件；
- 把箱体放置到选好的位置，打开箱门，用螺丝刀沿底座板上腰型槽在地面划线，并移开箱体；
- 再按照实物划出四个膨胀螺丝孔位（即图一所示的 L 及 W），参考图一方式

进行；

- 用 23mm 钻头打好膨胀螺丝孔，孔深 110-120mm，并置入膨胀螺丝，调整好箱体水平度及垂直度，拧紧螺母。



图一

### 安装栏杆：

- 箱体安装完成后，松开机箱内平衡拉簧；
- 将手摇柄提起后用手逆时针旋转手摇柄，将闸杆夹板转至水平位置（如图二所示）；
- 取出闸杆与闸杆外夹板、螺丝、螺母，并按图三方式安装好；
- 按固定箱体的方式，固定闸杆支架，并调整支架高度，使闸杆处于水平位置时，支架上的橡胶皮正好与闸杆接触；
- 曲臂闸杆及栅栏闸杆再按图四，图五方式安装好拉杆上的连接头，并注意调节好拉杆长度及立柱长度，使曲臂杆在落杆位置是水平的，栅栏杆